

BAUSATZ

Soleil Royal

Das Flaggschiff von König Ludwig XIV.

Paket 1



DEAGOSTINI

MODELSPACE™

www.model-space.com

Inhalt

 **DE AGOSTINI**
MODELSPACE™
www.model-space.com

Bauanleitung

	<i>Seite</i>
Bauphase 01: Spant, Loskiel und erste Deckhälfte	3
Bauphase 02: Spant, zweite Deckhälfte, zwei Kanonen auf Lafetten	5
Bauphase 03: Zwei Spanten und Heckverzierungen	7
Bauphase 04: Loskielabschnitt, zwei Verstärkungen und ein Deckstück	9
Bauphase 05: Zwei Spanten und Holzleisten	11

Bearbeitung und Design von Continuo Creative, 39-41 North Road, London N7 9DP

Herausgegeben in Deutschland von De Agostini Deutschland GmbH, Wexstraße 16, 20355 Hamburg

Alle Rechte vorbehalten © 2016

Warnung: Nicht für Kinder unter 14 Jahren geeignet. Dieses Produkt ist kein Spielzeug und wurde nicht zum Spielen konzipiert.
Einzelheiten können sich von den Abbildungen unterscheiden.

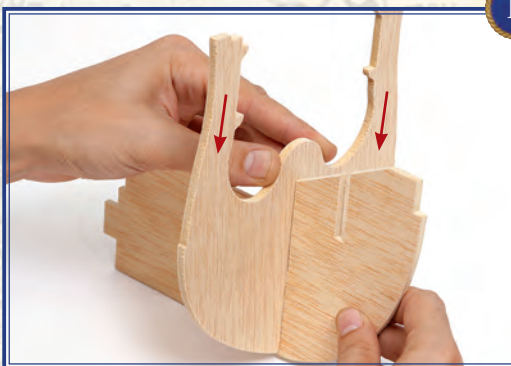
Spant, Loskiel und erste Deckhälfte



1 Spant 2. 2 Deckhälfte. 3 Holzstreifen, 0,6 x 5 x 200 mm.
4 Dekoration. 5 Holzleim. 6 Sandpapier. 7 Loskiel.

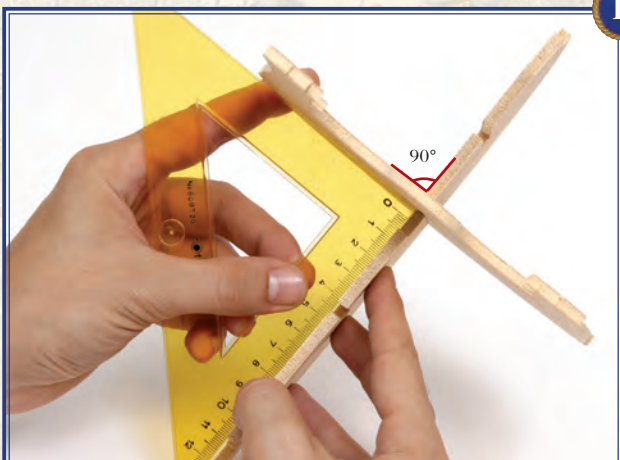
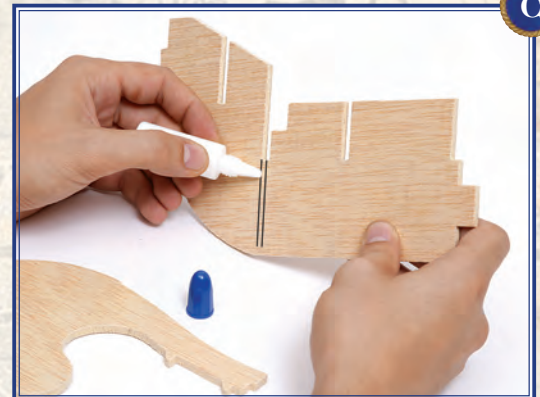


1A Glätten Sie die Oberflächen aller Holzteile mit Sandpapier, um etwaige Unebenheiten zu entfernen. Schleifen Sie vorsichtig, damit die Teile nicht beschädigt werden, und vergessen Sie die Kanten nicht.

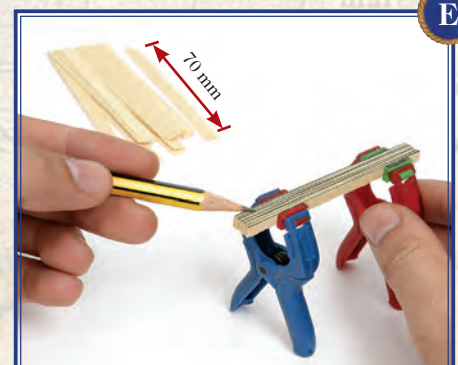


1B Vergewissern Sie sich, dass alle Teile zusammenpassen, bevor Sie den Loskiel verkleben. Schieben Sie Spant 2 in den zweiten Schlitz des Loskiels und drücken Sie ihn nach unten.

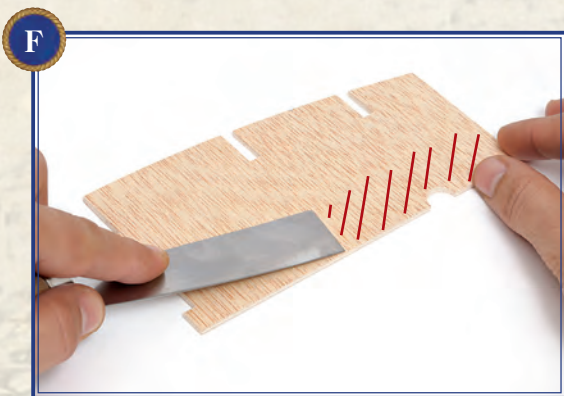
1C Prüfen Sie, ob alle Teile ineinander greifen, und markieren Sie die Position des Spants. Trennen Sie die beiden Teile und geben Sie Holzleim auf die Kontaktfläche.



1D Überprüfen Sie mit einem Geodreieck, ob der Winkel am Schnittpunkt der Teile genau 90° beträgt. Halten Sie Spant und Loskiel fest, bis der Klebstoff vollständig getrocknet ist.

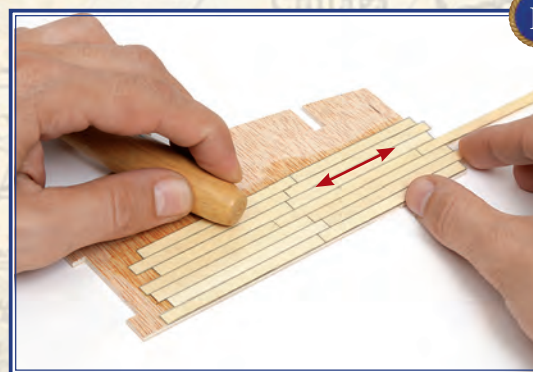
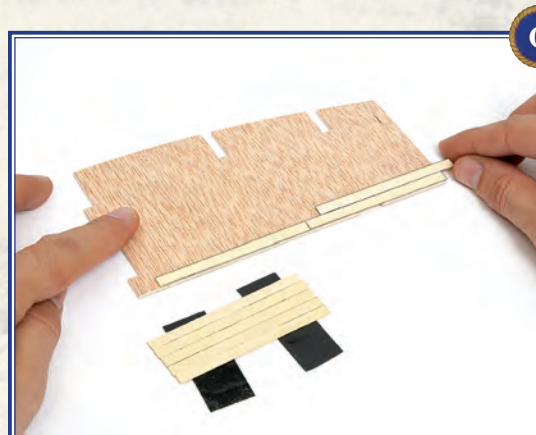


1E Bereiten Sie die 0,6 x 5 x 200 mm Holzstreifen zum Abdecken des Decks vor. Schneiden Sie die Streifen mit einem Cuttermesser auf 70 mm Länge, klemmen Sie dann einige Stücke zusammen und schwärzen Sie die Kanten mit einem Bleistift.



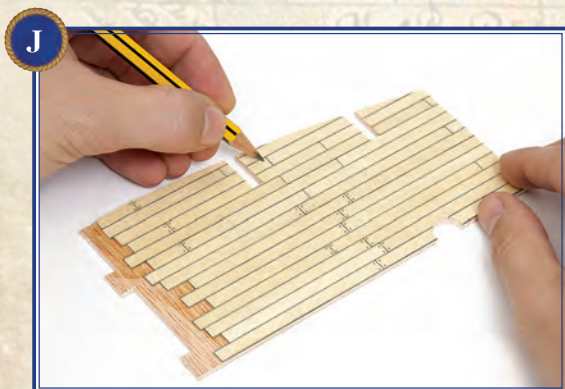
IF Verteilen Sie eine dünne Schicht Klebstoff mit einem Spatel gleichmäßig auf dem Deck, das mit der Beplankung abgedeckt werden soll.

IG Legen Sie die Holzstreifen auf zwei Stücke Klebeband, sodass Sie sie bequem zur Hand haben. Legen Sie die Deckplanken aus, wie im Bild dargestellt. Legen Sie die Deckplanken aus, wie im Bild dargestellt; die Planken dabei versetzt anordnen.



H IH Fahren Sie mit der Beplankung des Decks fort und achten Sie dabei auf die versetzte Anordnung. Achten Sie darauf, dass die Teile gut am Boden befestigt sind. Verwenden Sie einen runden Griff, wie hier im Bild dargestellt, um alle Planken sicher auf der Deckfläche zu befestigen.

II Beplanken Sie das Deck, aber lassen Sie den Endbereich wie im Bild gezeigt für Schritt H und J frei. Drehen Sie die Teile herum und entfernen Sie die überstehenden Streifen mit dem Cuttermesser, sodass alle perfekt mit den Deckkanten abschließen.

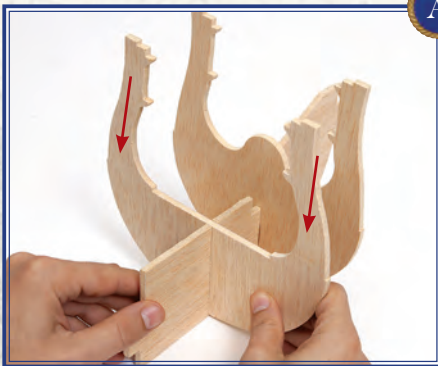


1J Zeichnen Sie mit einem Bleistift Punkte in jede Ecke der Deckplanken, um die Nägel im Belag anzudeuten.

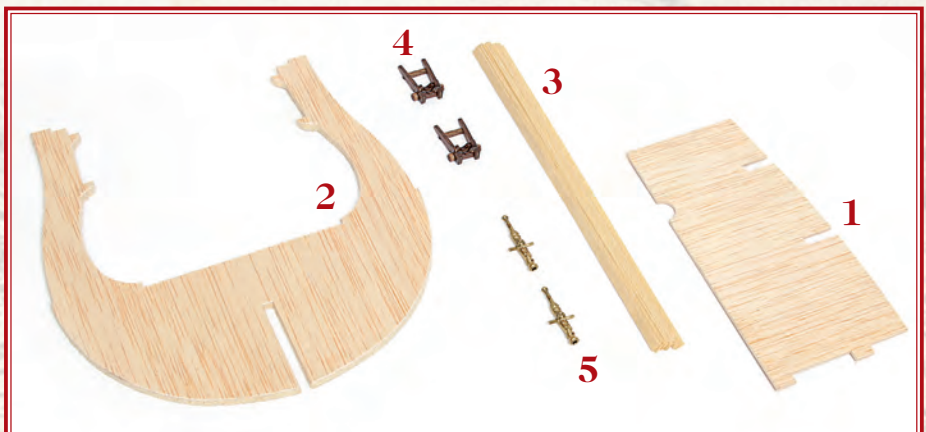


1K Diese Bauphase ist damit abgeschlossen. Bewahren Sie alle Materialien auf, die Sie nicht verwendet haben. Diese werden in zukünftigen Bauphasen benötigt.

Spant, zweite Deckhälfte, zwei Kanonen auf Lafetten



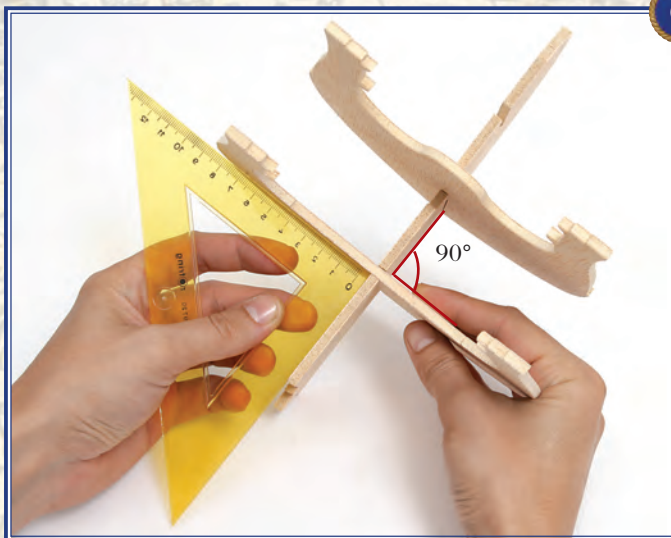
2A Schleifen Sie die Teile an allen Kanten ab, um etwaige Unebenheiten zu beseitigen. Prüfen Sie dann, ob Spant 3 in den markierten Schlitz im Loskiel passt.



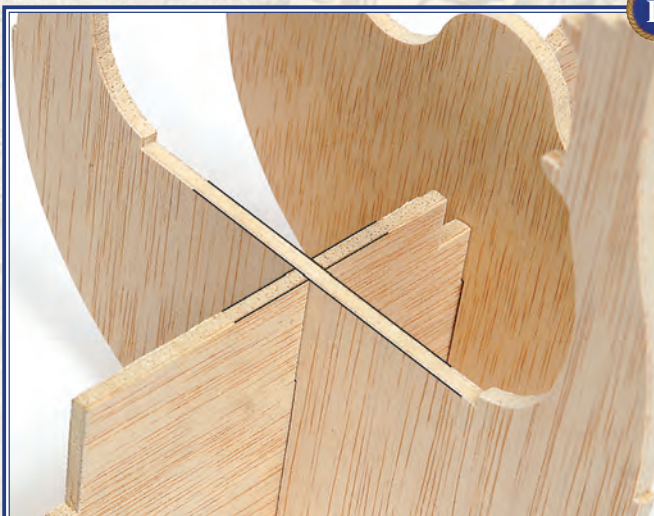
1 Deckhälfte. 2 Spant 3. 3 Holzstreifen, 0,6 x 5 x 200 mm. 4 Lafetten. 5 Kanonen.



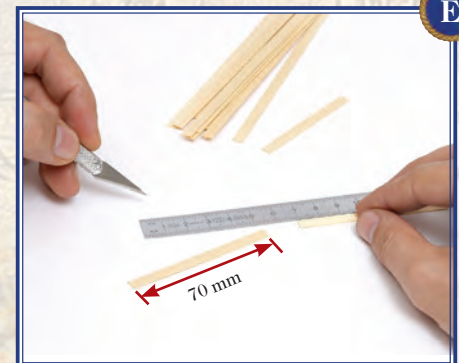
2B Prüfen Sie, ob alle Teile passen. Markieren Sie die Position des Spants, trennen Sie dann die beiden Teile und geben Sie Holzleim auf die Kontaktfläche.



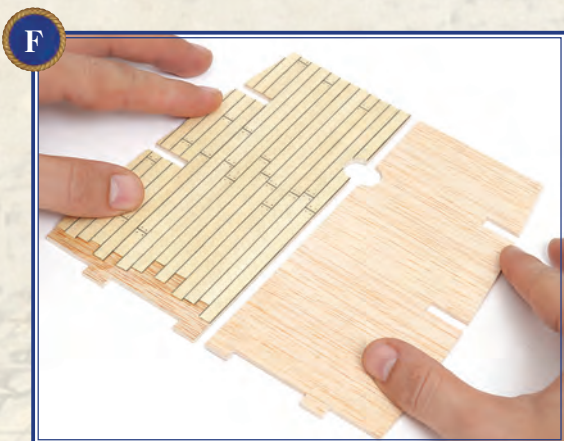
2C Überprüfen Sie mit einem Geodreieck, ob der Winkel am Schnittpunkt von Spant und Loskiel genau 90° beträgt. Halten Sie Spant und Loskiel fest, bis der Klebstoff vollständig getrocknet ist.



2D Vergewissern Sie sich, dass Spant und Loskiel bündig abschließen.



2E Bereiten Sie nun die 0,6 x 5 x 200 mm Holzstreifen vor. Schneiden Sie die Streifen auf 70 mm Länge, halten Sie dann die Planken mit zwei Klammern zusammen und schwärzen Sie die Kanten mit einem Bleistift wie in Schritt 1E.



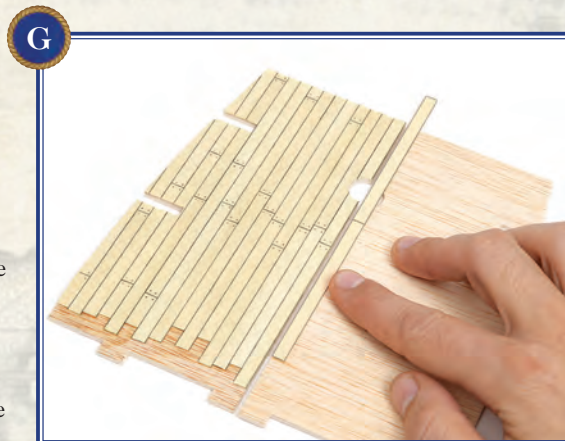
2F Nehmen Sie das Deckstück aus Bauphase 1 und legen Sie es neben das neue Teil. Sie sollten darauf achten, dass die Beplankung auf beiden Stücken möglichst symmetrisch ist.



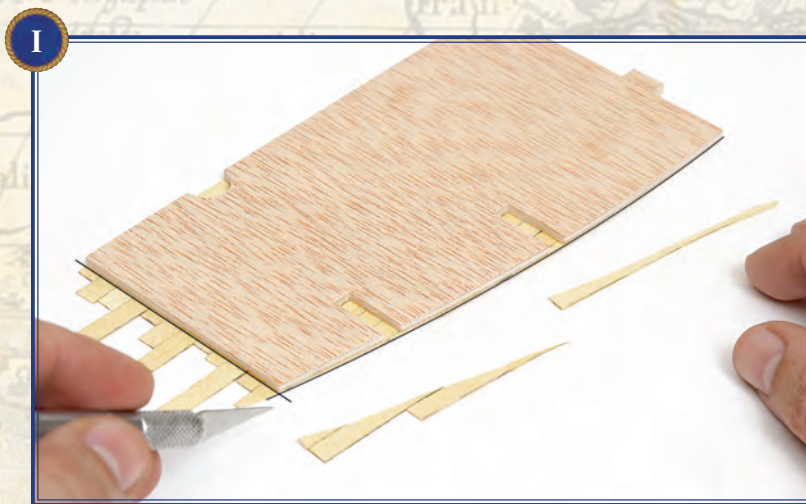
2H Beplanken Sie das Deck in seiner ganzen Breite, aber die hintere Kante frei lassen.



2J Legen Sie die Teile zusammen, um zu sehen, ob beide Seiten des Vorderdecks bündig zusammenpassen. Die Planken sollten wie gezeigt versetzt sein.



2G Beginnen Sie mit der neuen Beplankung am Vorderdeck, wie hier dargestellt und in Bauphase 1 beschrieben.



2I Drehen Sie das Teil um, wenn der Klebstoff getrocknet ist, und schneiden Sie die überschüssige Beplankung an den Deckkanten ab. Machen Sie auf der beplankten Seite die Bleistiftpunkte, die die Nägel in der Beplankung darstellen.

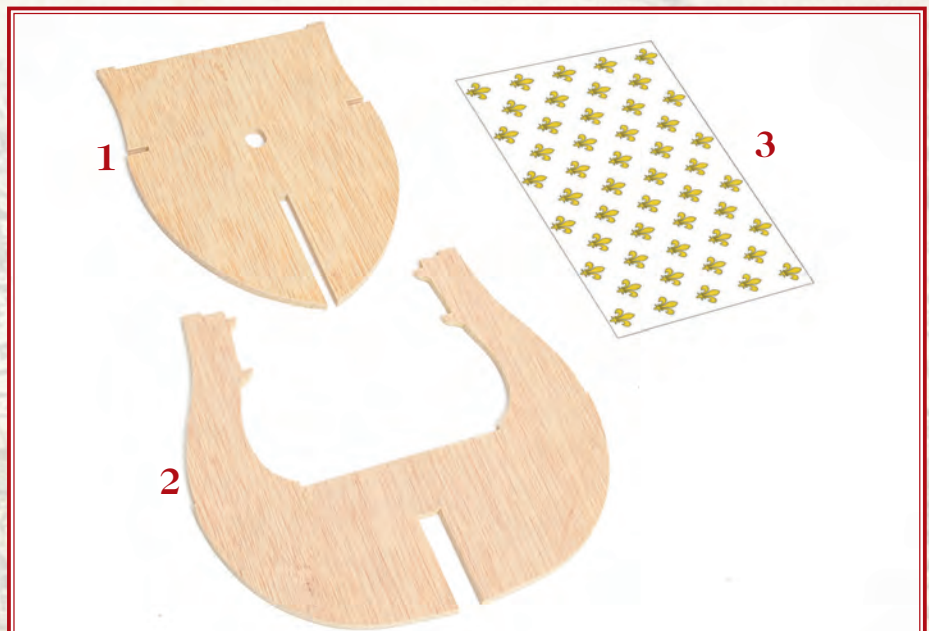


2K Diese Bauphase ist damit abgeschlossen. Bewahren Sie alle Materialien auf, die Sie nicht verwendet haben. Diese werden in zukünftigen Bauphasen benötigt.

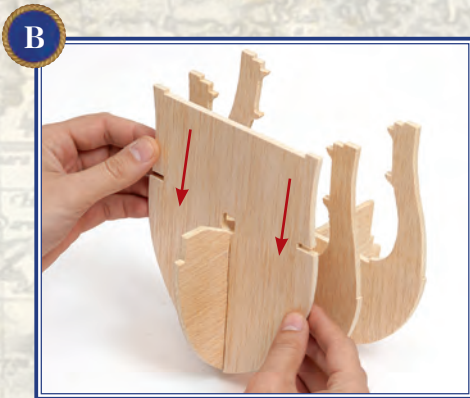
Zwei Spanten und Heckverzierungen



3A Schleifen Sie alle Teile wie in den vorherigen Bauphasen ab.

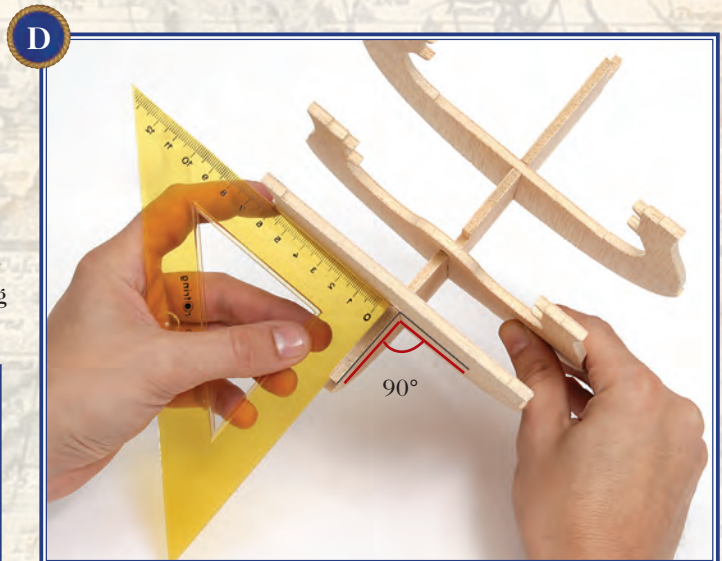


1 Spant 1. 2 Spant 4. 3 Heckverzierungen.



3B Prüfen Sie, ob alle Teile zusammenpassen.

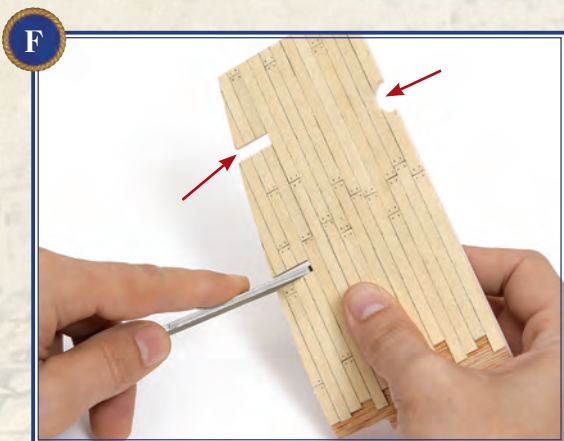
3D Überprüfen Sie mit einem Geodreieck, ob der Winkel am Schnittpunkt der Teile genau 90° beträgt. Halten Sie Spanten und Loskiel fest, bis der Klebstoff vollständig getrocknet ist.



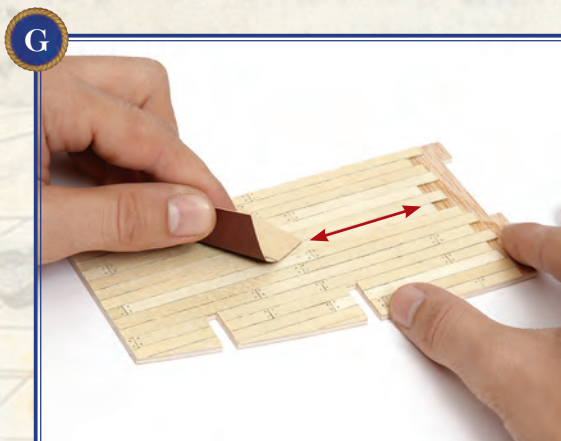
3C Markieren Sie die Position von Spant 1, trennen Sie dann die beiden Teile und geben Sie Holzleim auf die Kontaktfläche.



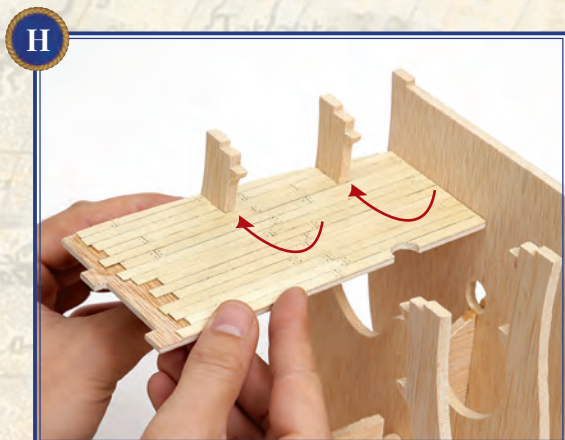
3E Nehmen Sie beide Deckabschnitte, die Sie bereits beplankt haben. Schleifen Sie die Kanten an den beiden beplankten Deckabschnitten leicht ab.



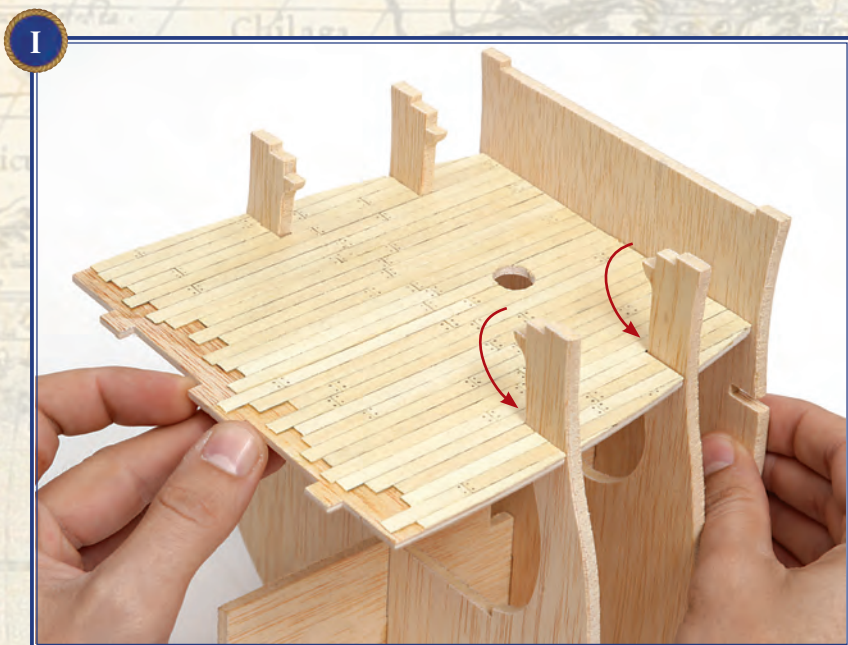
3F Schleifen Sie die Innenseiten der markierten Kerben mit einer Feile ab. Das Deck muss perfekt zwischen die Spanten passen.



3G Glätten Sie die Oberfläche der Beplankung mit einem Stück Sandpapier. Schleifen Sie in Richtung der Holzmaserung, nicht quer darüber.



3H Vergewissern Sie sich vor dem Befestigen der beiden Deckhälften, dass die Spanten perfekt in die Schlitzte passen. Setzen Sie die erste Deckhälfte schräg auf die Spanten auf und drücken Sie sie dann nach unten, wie hier durch die Pfeile angezeigt.



3I Bringen Sie die zweite Deckhälfte wie dargestellt an.

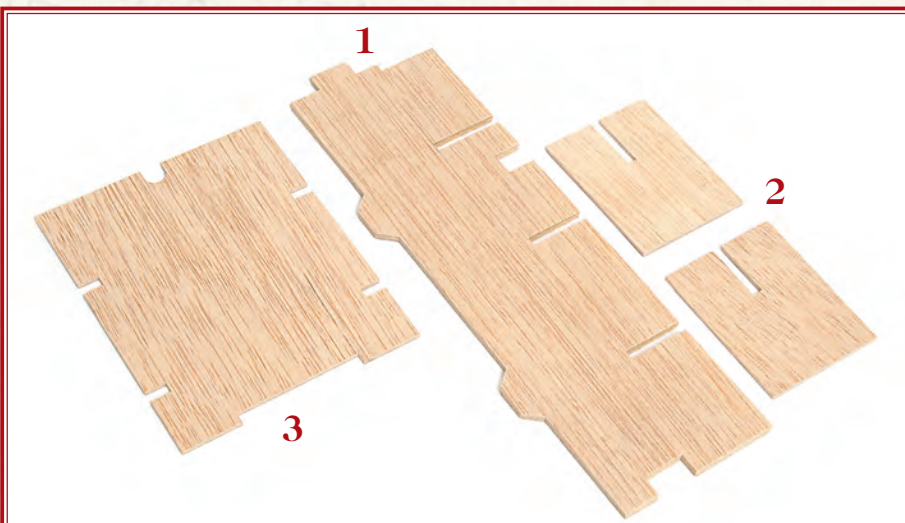


3J Hier sehen Sie die Baugruppe aus einem anderen Blickwinkel. So sehen die Teile aus, wenn sie richtig positioniert sind. Entfernen Sie nun die Deckhälften.

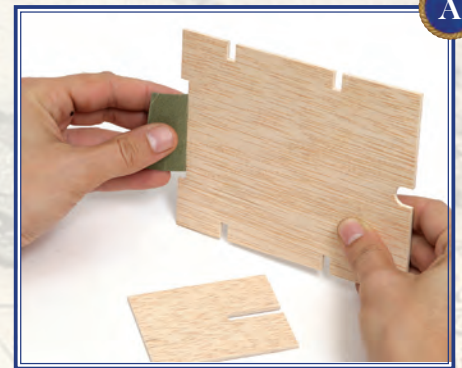


3K Diese Bauphase ist damit abgeschlossen. Bewahren Sie alle Materialien, die Sie nicht verwendet haben, für späteren Gebrauch an einem sicheren Ort auf.

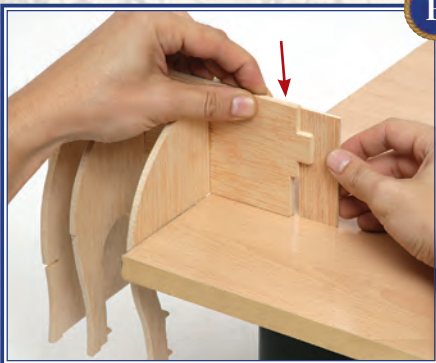
Loskielabschnitt, zwei Verstärkungen und ein Deckstück



1 Loskiel (Mitte). 2 Verstärkungen. 3 Deckstück.



4A Schleifen Sie alle Teile wie in den vorherigen Bauphasen ab.



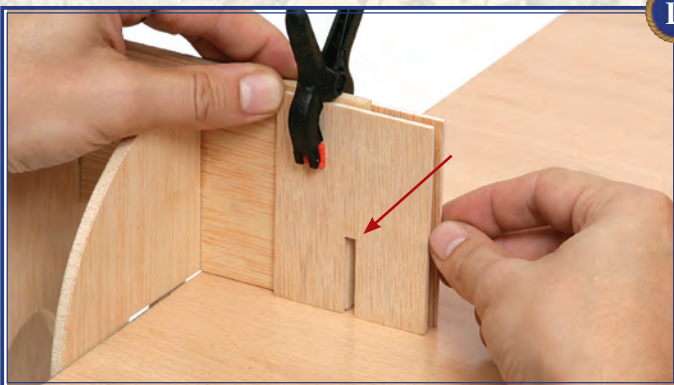
B

4B Drehen Sie den Rumpf um und legen Sie ihn auf eine ebene Fläche, sodass Sie am Kiel arbeiten können, ohne von den Spanten behindert zu werden. Kleben Sie eine Verstärkung an den Kiel, wie hier durch den Pfeil angezeigt.



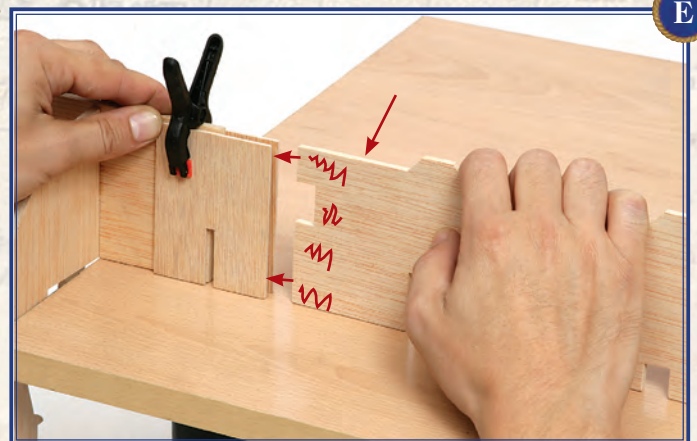
C

4C Halten Sie die Verstärkung an ihrem Platz am Kiel mit einer Klammer fest, solange der Klebstoff trocknet.



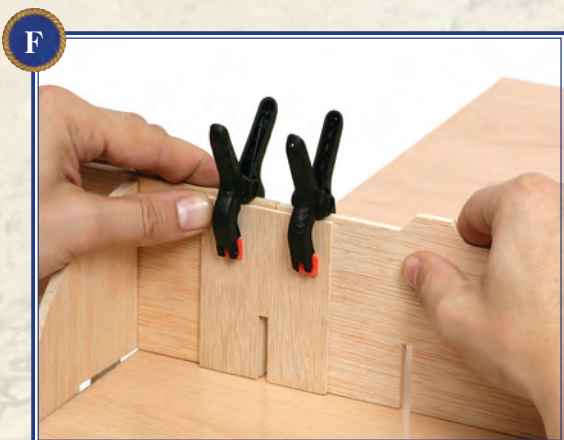
D

4D Kleben Sie die zweite Verstärkung wie dargestellt an den Loskiel. Prüfen Sie, dass beide Verstärkungen mit der Oberkante des Kiels bündig abschließen und nicht überlappen. Achten Sie darauf, dass die Schlitzte in den Verstärkungen (Pfeile), in die Spant 4 eingepasst wird, ausgerichtet und frei sind.

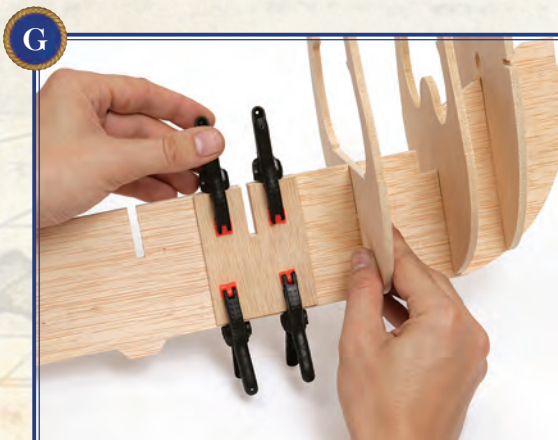


E

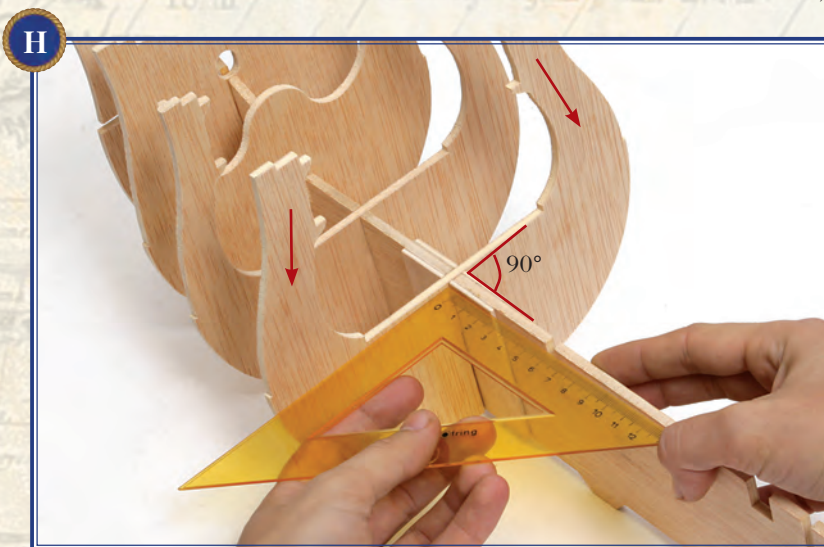
4E Nehmen Sie den Mittelabschnitt des Loskiels und tragen Sie eine Schicht Klebstoff auf die durch die gezackten roten Linien markierte Fläche auf. Schieben Sie ihn dann zwischen die beiden Verstärkungen an den anderen Abschnitt des Loskiels heran.



4F Halten Sie die Bauteile mit zwei Klammern zusammen. Vergewissern Sie sich, dass alle Elemente korrekt ausgerichtet sind.



4G Drehen Sie die Baugruppe um und setzen Sie zwei Klammern auf jeder Seite des Schlitzes auf den oberen Teil der Verstärkungen. Entfernen Sie die Klammern, wenn der Klebstoff getrocknet ist.



4H Nehmen Sie Spant 4 (Bauphase 3) und kleben Sie ihn in den Schlitz der Verstärkungen. Überprüfen Sie mit einem Geodreieck, dass der Winkel zwischen den Teilen 90° beträgt.



4I Nehmen Sie das Deckstück und passen es probeweise in Spanten und Kiel ein. Tragen Sie auf den mit gestrichelten Linien markierten Flächen Klebstoff auf.



4J Setzen Sie das Deck an seine Position und beschweren Sie es mit einem schweren Gegenstand, bis der Klebstoff getrocknet ist.

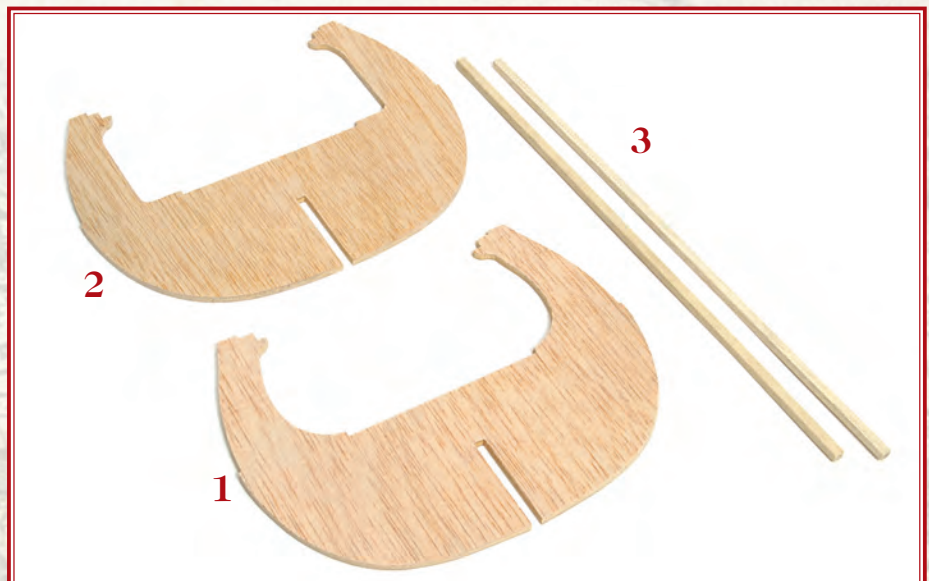


4K Diese Bauphase ist damit abgeschlossen. Bewahren Sie alle Materialien, die Sie nicht verwendet haben, an einem sicheren Ort auf, bis Sie sie wieder benötigen.

Zwei Spanten und Holzleisten



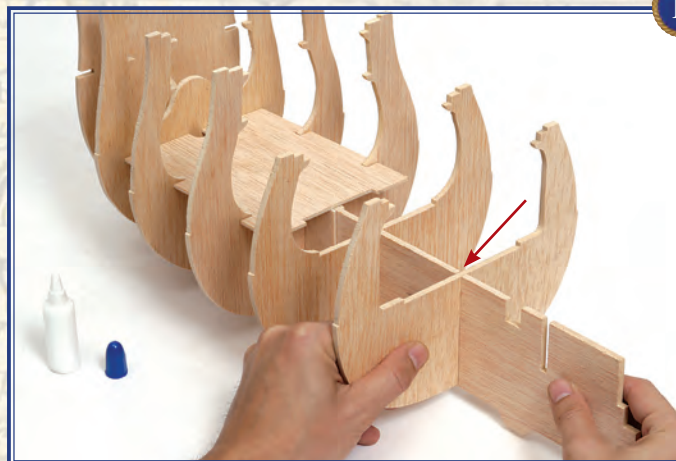
5A Schleifen Sie alle Teile wie in den vorherigen Bauphasen ab.



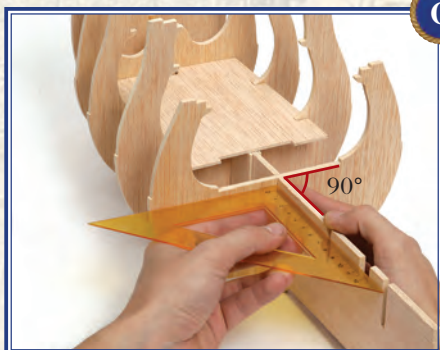
1 Spant 5. 2 Spant 6. 3 Holzleisten, 5 x 5 x 300 mm.



5B Passen Sie Spant 5 probeweise in den Loskiel ein und kleben Sie ihn dann fest.



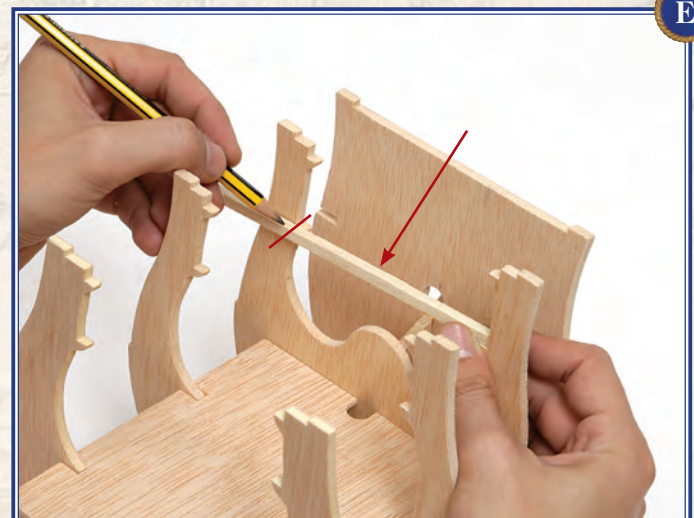
5D Passen Sie nun Spant 6 probeweise in den mit dem roten Pfeil markierten Schlitz im Loskiel ein und kleben Sie ihn dann fest.



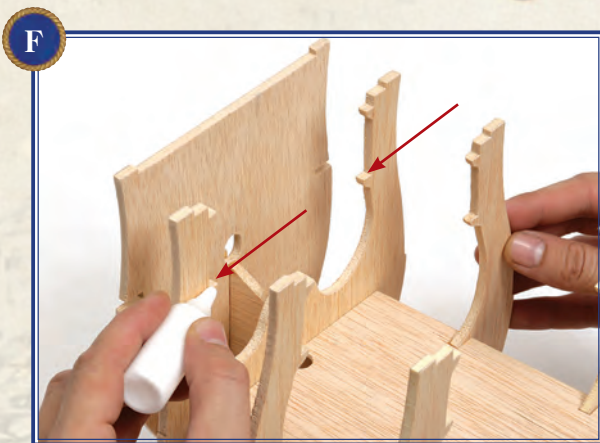
5C Prüfen Sie mit einem Geodreieck, ob der Winkel am Schnittpunkt der Teile genau 90° beträgt.

C

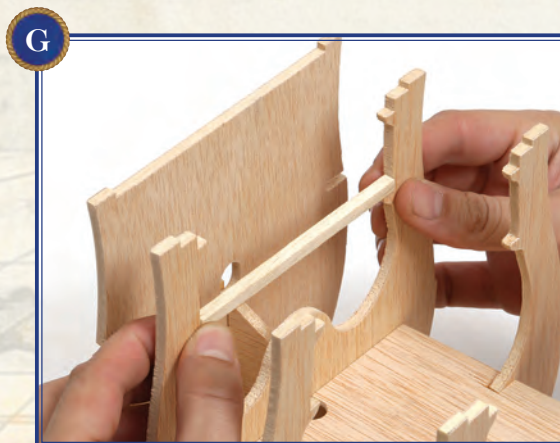
5E Nehmen Sie eine 5 x 5 x 300 mm Holzleiste und messen und markieren Sie den Abstand zwischen den unteren Vorsprüngen innen an Spant 2 auf der Leiste. Schneiden Sie die Leiste an der markierten Stelle ab.



E



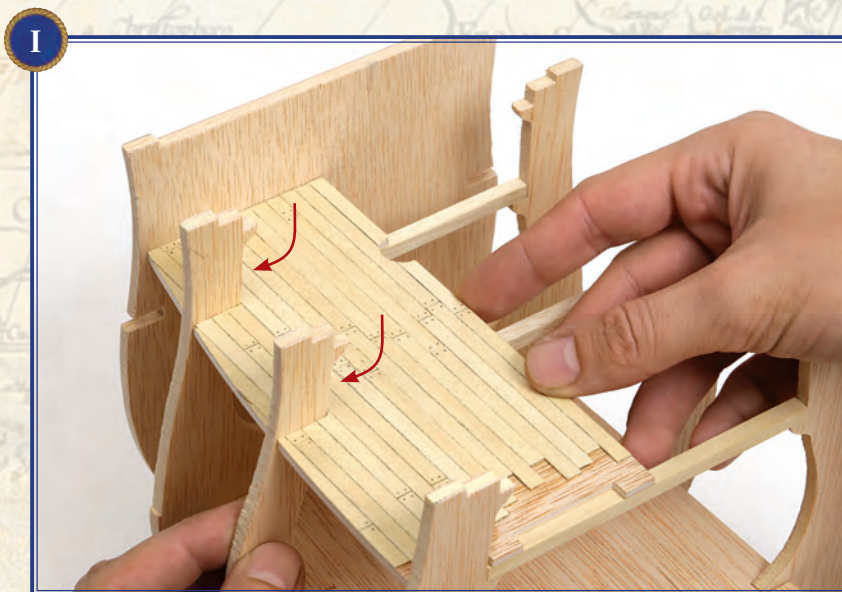
5F Geben Sie Holzleim auf die hier mit Pfeilen markierten unteren Vorsprünge an Spant 2.



5G Setzen Sie den Träger an seine Position auf den Vorsprüngen und halten Sie ihn dabei bündig mit dem Spant.



5H Wiederholen Sie die Schritt 5E bis 5G, um die Träger in den Spanten 3 und 4 zu befestigen.



5I Kleben Sie die linke Deckhälfte wie hier dargestellt auf die Spanten 2 bis 4 und die Träger.



5J Wiederholen Sie Schritt 5I, um die andere Deckhälfte zu befestigen.



5K Diese Bauphase ist damit abgeschlossen. Bewahren Sie alle Materialien, die Sie nicht verwendet haben, an einem sicheren Ort auf, bis Sie sie wieder benötigen.